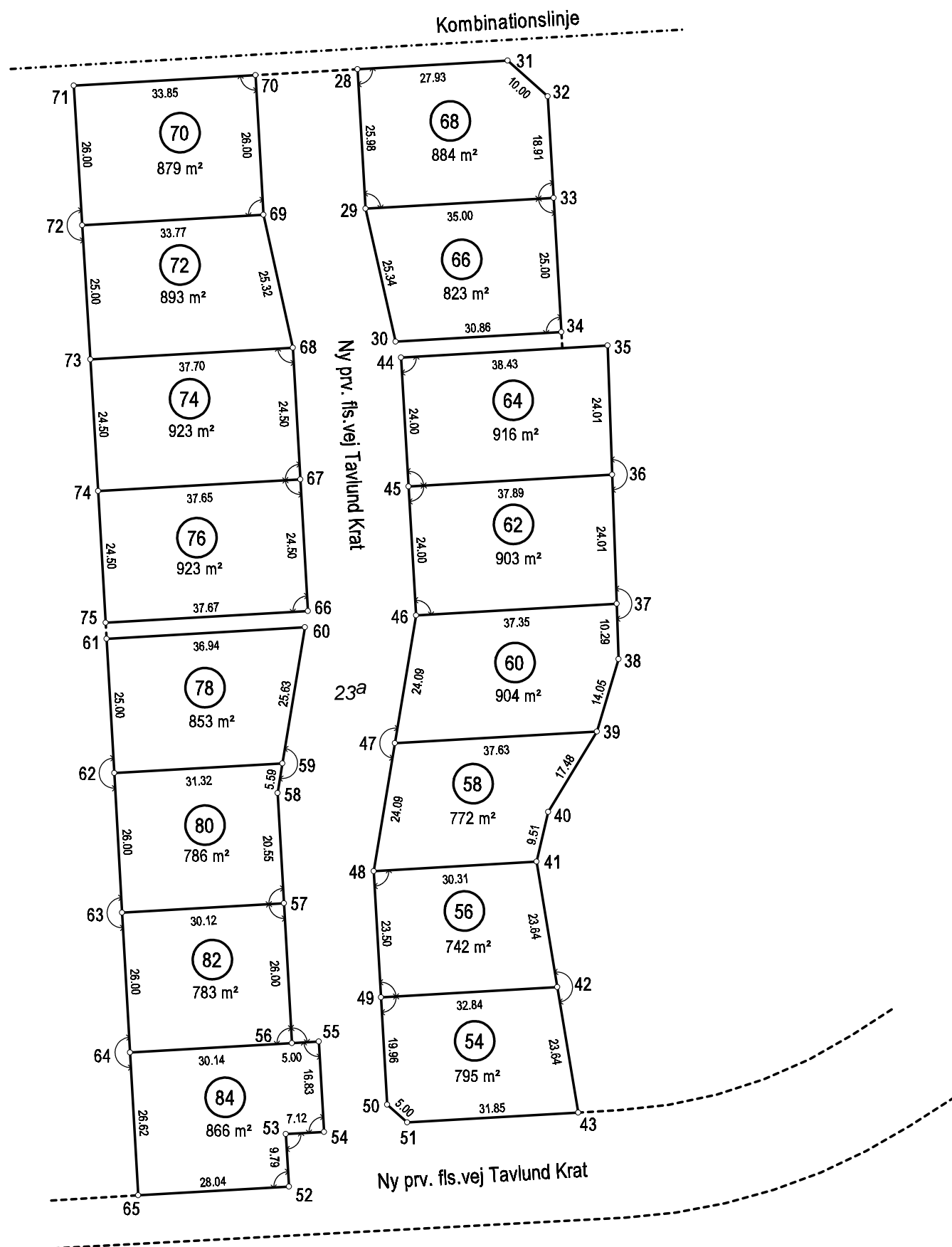




Leica Smartnet Danmark



KOORDINATLISTE - system DKT M1

| Nr | E | N | BEMÆRKNING |
|----|-----------|------------|----------------------|
| 28 | 199487,70 | 1219613,32 | Jernrør med skeltegn |
| 29 | 199489,19 | 1219587,39 | Jernrør med skeltegn |
| 30 | 199494,77 | 1219562,67 | Jernrør med skeltegn |
| 31 | 199515,58 | 1219614,94 | Jernrør med skeltegn |
| 32 | 199523,05 | 1219608,28 | Jernrør med skeltegn |
| 33 | 199524,14 | 1219589,41 | Jernrør med skeltegn |
| 34 | 199525,58 | 1219564,45 | Jernrør med skeltegn |
| 35 | 199534,17 | 1219561,94 | Jernrør med skeltegn |
| 36 | 199535,01 | 1219537,95 | Jernrør med skeltegn |
| 37 | 199535,86 | 1219513,96 | Jernrør med skeltegn |
| 38 | 199536,22 | 1219503,67 | Jernrør med skeltegn |
| 39 | 199532,21 | 1219490,21 | Jernrør med skeltegn |
| 40 | 199523,12 | 1219475,28 | Jernrør med skeltegn |
| 41 | 199520,95 | 1219466,02 | Jernrør med skeltegn |
| 42 | 199524,85 | 1219442,70 | Jernrør med skeltegn |
| 43 | 199528,74 | 1219419,39 | Jernrør med skeltegn |
| 44 | 199495,80 | 1219559,72 | Jernrør med skeltegn |
| 45 | 199497,19 | 1219535,76 | Jernrør med skeltegn |
| 46 | 199498,57 | 1219511,80 | Jernrør med skeltegn |
| 47 | 199494,64 | 1219488,03 | Jernrør med skeltegn |
| 48 | 199490,70 | 1219464,27 | Jernrør med skeltegn |
| 49 | 199492,06 | 1219440,81 | Jernrør med skeltegn |
| 50 | 199493,21 | 1219420,88 | Jernrør med skeltegn |
| 51 | 199496,94 | 1219417,55 | Jernrør med skeltegn |
| 52 | 199474,94 | 1219405,62 | Jernrør med skeltegn |
| 53 | 199474,37 | 1219415,40 | Jernrør med skeltegn |
| 54 | 199481,48 | 1219415,81 | Jernrør med skeltegn |
| 55 | 199480,51 | 1219432,60 | Jernrør med skeltegn |
| 56 | 199475,52 | 1219432,32 | Jernrør med skeltegn |
| 57 | 199474,02 | 1219458,27 | Jernrør med skeltegn |
| 58 | 199472,83 | 1219478,78 | Jernrør med skeltegn |
| 59 | 199473,74 | 1219484,30 | Jernrør med skeltegn |
| 60 | 199477,93 | 1219509,59 | Jernrør med skeltegn |
| 61 | 199441,05 | 1219507,45 | Jernrør med skeltegn |
| 62 | 199442,47 | 1219482,49 | Jernrør med skeltegn |
| 63 | 199443,95 | 1219456,53 | Jernrør med skeltegn |
| 64 | 199445,43 | 1219430,58 | Jernrør med skeltegn |
| 65 | 199446,94 | 1219404,00 | Jernrør med skeltegn |
| 66 | 199478,49 | 1219512,62 | Jernrør med skeltegn |
| 67 | 199477,08 | 1219537,08 | Jernrør med skeltegn |
| 68 | 199475,66 | 1219561,54 | Jernrør med skeltegn |
| 69 | 199470,23 | 1219586,27 | Jernrør med skeltegn |
| 70 | 199468,73 | 1219612,23 | Jernrør med skeltegn |
| 71 | 199434,94 | 1219610,27 | Jernrør med skeltegn |
| 72 | 199436,51 | 1219584,32 | Jernrør med skeltegn |
| 73 | 199438,02 | 1219559,37 | Jernrør med skeltegn |
| 74 | 199439,49 | 1219534,91 | Jernrør med skeltegn |
| 75 | 199440,88 | 1219510,45 | Jernrør med skeltegn |

Matr.nr. 23a - måleblad 1

Ejerlav: Lind By, Rind

Kommune: Herning Kommune

Opmålt i: april 2023

Målforhold: 1: 1000

Landinspektør j.nr.: 2206767

Sti Herman Stisen

Landinspektør

Dato: 20. april 2023

Andre signaturer:
Se DS 104 og 198

Signaturforklaring

- - - - - : Blindt skel, der ikke bortfalder

Mål eller koordinater, der kun er til brug ved indlægningen på matrikelkortet, er angivet med klamme.

Mål eller koordinater, der er overført fra en sag, der tidligere er indsendt til Geodatastyrelsen, er mærket med GL.